

Kotwa wbijana EA-N

Kotwa wbijana z gwintem wewnętrznym przeznaczona do niekonstrukcyjnych zamocowań.

INFORMACJE OGÓLNE



Kotwa wbijana
EA-N, stal ocynkowana

Zastosowanie:

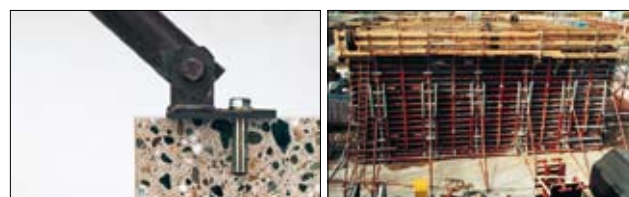
- Beton niezarysowany C12/15
- Kamień naturalny o zbitej strukturze



Moc. dużych obciąż.
kotwy stalowe

OPIS PRODUKTU

- Kotwa tulejowa z gwintem wewnętrznym do montażu wstępnego
- Przy pomocy osadzaka EAW H wbijany jest bolec wewnątrz tulei, powodując jej odkształcenie i nacisk na wewnętrzne ścianki otworu.



Zalety/Korzyści

- Nadaje się do betonu niezarysowanego i do lekkich instalacji mocowanych na stropach i do mocowania sufitów podwieszanych
- Pasuje do wszystkich śrub metrycznych i prętów gwintowanych
- Mała głębokość kotwienia zmniejsza koszty i czas wiercenia
- Możliwe wielokrotne montowanie i demontowanie elementu poprzez wykręcanie śruby.

MONTAŻ

Rodzaj montażu

- Montaż wstępny

Informacje montażowe

Do instalacji należy zastosować osadzak EAW Plus

- Przy doborze śruby należy uwzględnić minimalną i maksymalną głębokość wkręcania.
- Do montażu wiertnic i pił diamentowych należy stosować specjalną kotwę EA II M 12 D ze wzmocnioną tuleją lub mocowanie specjalne FDBB.



STANDARDY

Inf. na temat wymagań prawnych dotyczących mocowań znajdują się na str. 22 pod hasłem APROBATY

Kotwa wbijana EA-N

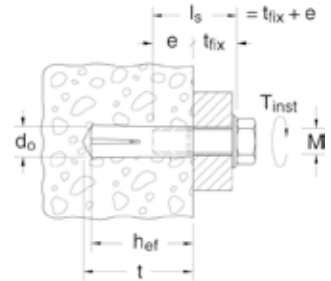
DANE TECHNICZNE



Kotwa wbijana **EA-N**, stal ocynkowana.

Nie nadaje się do mocowania wiertnic i pił diamentowych

Typ	Art.-Nr	ID	Wierło-Ø	Min. głębokość otworu	Efekt.głębokość kotwienia	Długość całkowita	Gwint	Min. głęb. wkręcania gwintu	Maks. głęb. wkręcania gwintu	Ilość w opakowaniu
			d_o [mm]	t [mm]	h_{ef} [mm]	l [mm]	M	e_2 [mm]	e_1 [mm]	szt.
EA M 6 N	90159	5	8	25	25	25	M 6	6	12	100
EA M 8 N	90160	1	10	30	30	30	M 8	8	13	100
EA M 10 N	90161	8	12	40	40	40	M 10	10	17	50
EA M 12 N	90162	5	16	50	50	50	M 12	12	22	50
EA M 16 N	90163	2	20	65	65	65	M 16	16	27	25
EA M 20 N	90164	9	25	80	80	80	M 20	20	34	25



Osadzak do montażu z wiertarką **EA II S-SDS**

Typ	Art.-Nr	ID	Rodzaj wiertła	pasuje do	Ilość w opakowaniu
EA II S-SDS 6	48065	6	SDS plus	EA II M6*, EA M 6 N	1
EA II S-SDS 8	48066	3	SDS plus	EA II M 8*, EA M 8 N	1
EA II S-SDS 10	48070	0	SDS plus	EA II M 10*, EA M 10 N	1
EA II S-SDS 12	48071	7	SDS plus	EA II M 12 D*, EA II M 12, EA M 12 N	1
EA II S-SDS-m 16	48072	4	SDS max	EA II M 16*, EA M 16 N	1
EA II S-SDS-m 20	48073	1	SDS max	EA II M 20*, EA M 20 N	1

* stal ocynkowana i nierdzewna

OBCIĄŻENIA

Wielkość kotwy			EA M 6 N	EA M 8 N	EA M 10 N	EA M 12 N	EA M 16 N	EA M 20 N
Zalecane obciążenie wyrywające	N_{rec}	[kN]	1.5	2.1	3.3	4.8	7.0	9.5
Mak. moment dokręc. przy zakot.	T_{inst}	[Nm]	4	8	15	35	60	120